



Le Run Archery Club de Sucy en Brie en partenariat avec la commune de Sucy en Brie sont heureux de vous inviter à la 5^{ème} édition du

Run Archery de Sucy en Brie

« Le Fun en pleine cible »

JEUDI 1^{er} MAI 2025

SUCY en brie PARC des SPORTS Run Archery Club SUCY EN BRIE

RUN ARCHERY 1^{er} MAI 2025

11h : COURSE 4K
14h : SPRINTS
16h : RELAIS

Le FUN en pleine CIBLE!

RENSEIGNEMENTS et INSCRIPTIONS
<https://www.runarcherysucy.fr>

SCAN ME



■ Le programme de la journée ■

Courses Compétition	
Matin <ul style="list-style-type: none"> • 09h30 : Greffe & Remise des Dossards • 10h00-11h00 : Echauffement • 11h00-12h30 : Départ Courses 4K • 12h30 : Pause déjeuner 	Après-midi <ul style="list-style-type: none"> • 13h00 : Greffe & Remise des Dossards pour le SPRINT uniquement • 13h00 -14h00 : Echauffement • 14h00 – 15h00 : Départ Courses SPRINT • 16h00 -16h30 : Courses RELAIS • 16h30 -17h00 : Remise récompense et pot de l'amitié • 17h00 : Fin / Démontage

■ Les courses Compétitions ■

	COURSE A PIED		TIR A L'ARC	
	Distance	Pénalités	Distance	Tir
4 K	4x1000m	150m	18m	1 tir debout : 4fl 1 tir à genou : 4fl 1 tir debout : 4fl
SPRINT	3x400m	60m	18m	1 tir debout : 4fl + 2fl de pioche 1 tir à genou : 4fl + 2fl de pioche
Relais trio	3x400m	60m	18m	1 tir debout : 4fl + 2fl de pioche 1 tir à genou : 4fl + 2fl de pioche 1 tir debout : 4fl + 2fl de pioche

■ Le classement & les récompenses ■

Les courses compétition feront l'objet d'un classement par course.

Tableau des récompenses

		Long	Sprint
Homme	Scratch	3 premiers	3 premiers
Femme	Scratch	3 premiers	3 premiers

Nouveauté Règles : Aucune contestation ne sera acceptée
Soit la cible bascule, soit la flèche est plantée dans la cible sans bascule.
Seuls les spotters seront décisionnaires

■ Les inscriptions ■

Les inscriptions se font en ligne sur la plateforme HelloAsso jusqu'au dimanche 27 avril.

<https://www.helloasso.com/associations/run-archery-club-sucy-en-brie/evenements/runarcheryloisirs-1er-mai2025>

■ Les Tarifs ■

	Prix
4 K seul	8 €
SPRINT seul	8 €
Combo 4 K + SPRINT	10 €

Le Relais est gratuit

■ Les modalités ■

- Les participants seront âgés de 16 ans minimum
- Les participants doivent présenter une licence de FFTA avec la mention Run Archery ou bien acquérir un Pass' Run Archery.
- **Depuis le 1er septembre 2024, plus besoin de certificat médical pour les majeurs non licenciés.** Vous devrez vous rendre sur <https://pps.athle.fr> pour générer votre PPS (attention validité 3 mois) (vous serez invité à saisir votre n° de PPS lors de votre inscription).
- **Attention, pour les participants mineurs non licenciés** un questionnaire spécifique est obligatoire. Un certificat médical doit également être fourni si nécessaire, pour s'inscrire à une compétition de course à pied, conformément à la loi.
- Les archers venant avec leur matériel doivent disposer de 12 flèches minimum. Les Arcs à poulies sont interdits. Tir sur cible à bascule. Tenue de sport obligatoire
- Autorisation parentale : pour les mineurs, les parents doivent être présent lors de la manifestation ou fournir une autorisation parentale pour attester d'un autre accompagnant majeur.
- En participant à cette compétition, vous acceptez que les éventuelles photos sur lesquelles vous apparaissez soient réutilisées à des fins de promotion du Run Archery par le RAC de Sucy en Brie.

■ Les renseignements ■

<https://www.runarcherysucy.fr/>

rac.sucyenbrie@gmail.com

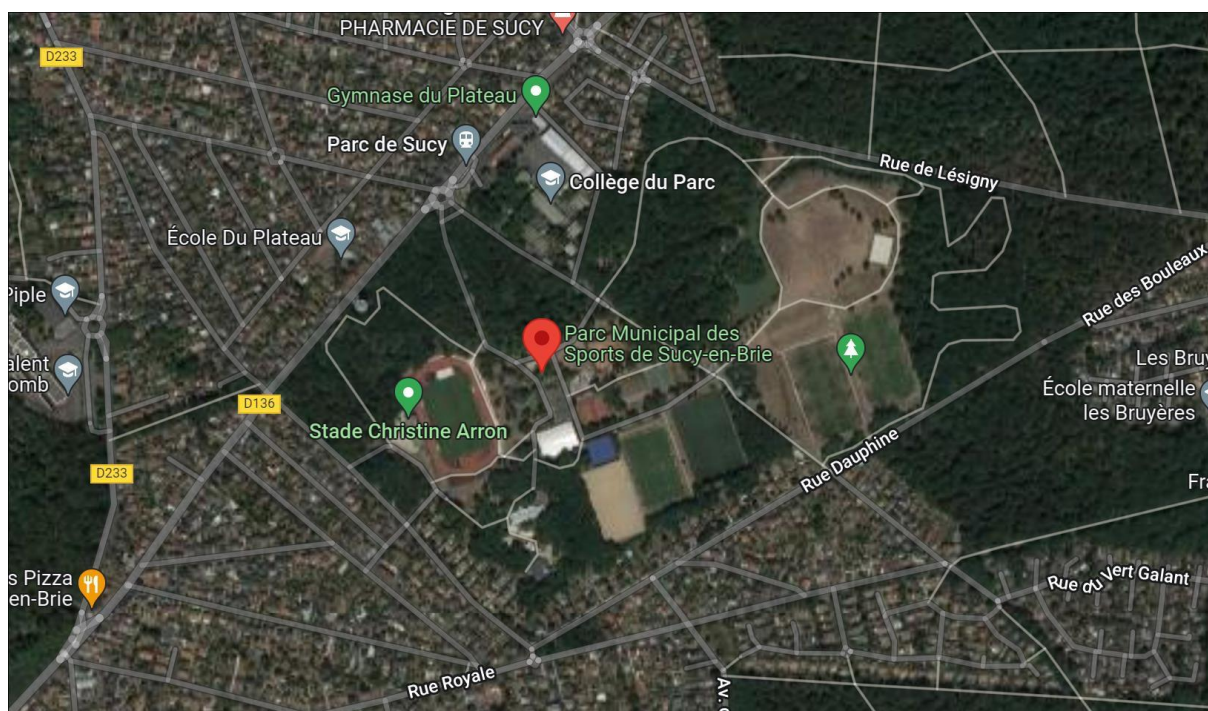
06 76 53 28 76

■ Le site ■

Parc des sports de Sucy en Brie

Stade Christine Arron

42 Rte de la Queue en Brie, 94370 Sucy-en-Brie



■ Les informations utiles ■

Buvette, restauration toute la journée.

Tribune & tables buvette couvertes

Sanitaires & vestiaires avec possibilité de douches